

COMUNE CAPOFILA STELLA CILENTO

Provincia di Salerno

- PROGETTO ESECUTIVO -

ADEGUAMENTO E MESSA IN SICUREZZA DELLA VIABILITA'
INTERCOMUNALE TRA I COMUNI DI STELLA CILENTO- CASAL
VELINO- POLLICA- OMIGNANO- SESSA CILENTO- LUSTRA

ELABORATI:

- PLANIMETRIA DI PROGETTO
sc 1:5.000

Tav.5b

Data: Aprile 2020

Studio Tecnico Perrotta



Officina dell'Ingegneria

Via A.Aleardi, n. 62 - 84091 - Battipaglia (SA)

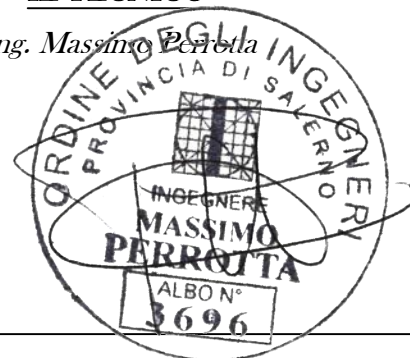
Tel. & Fax: 0828-305342

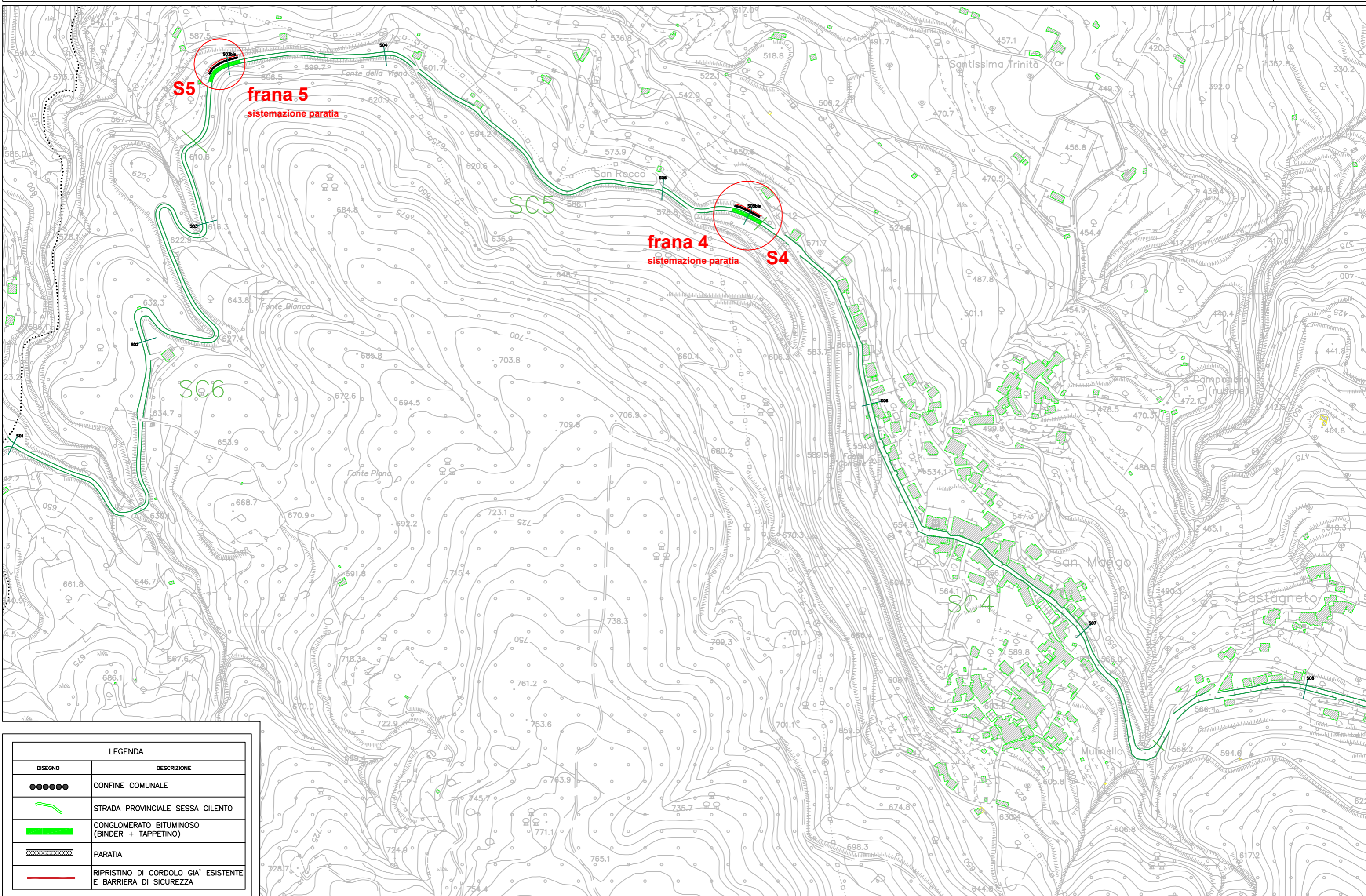
email: info@studiotecnicoperrotta.it

sito web: www.studiotecnicoperrotta.it

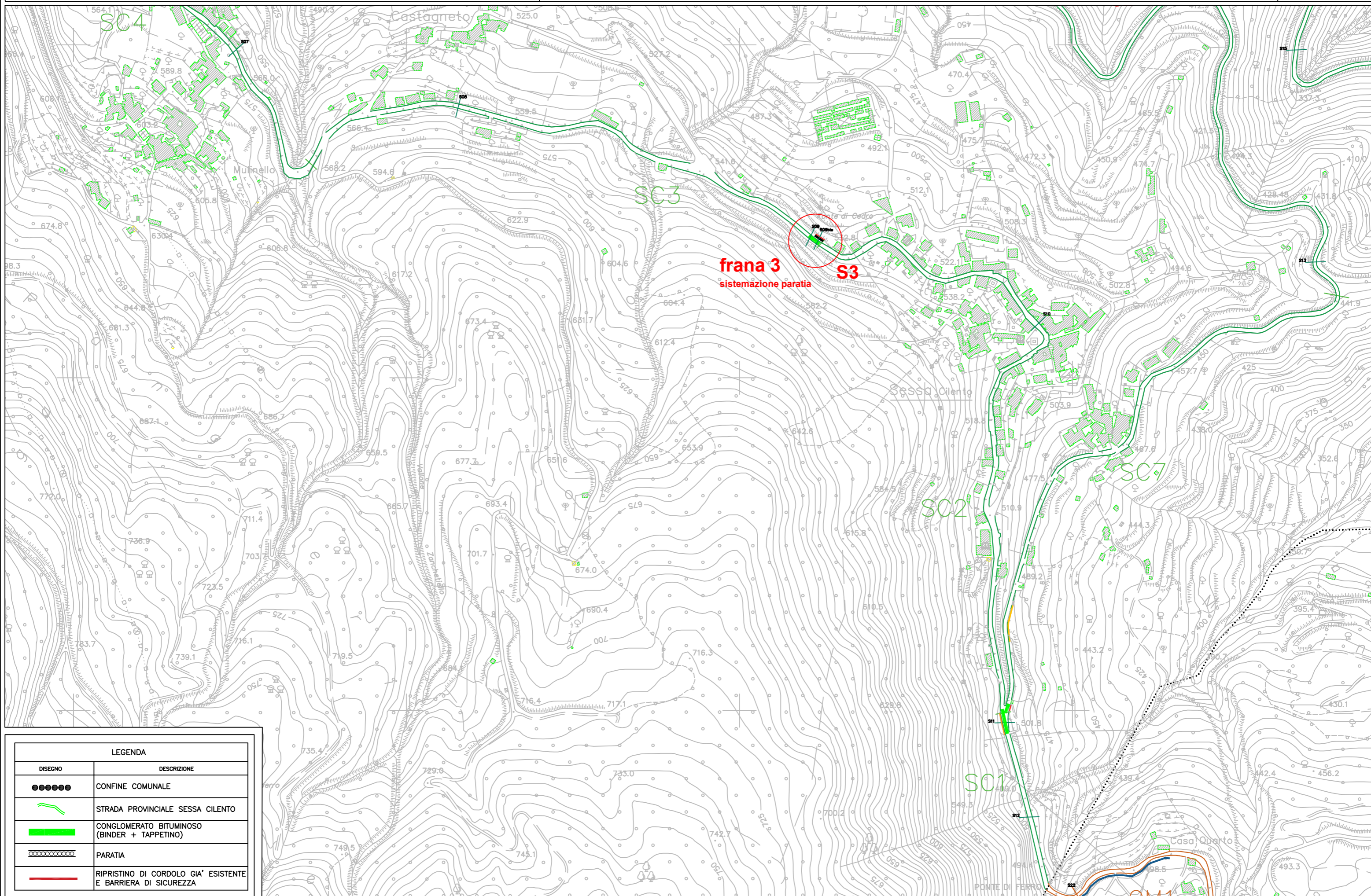
IL TECNICO

Ing. Massimo Perrotta

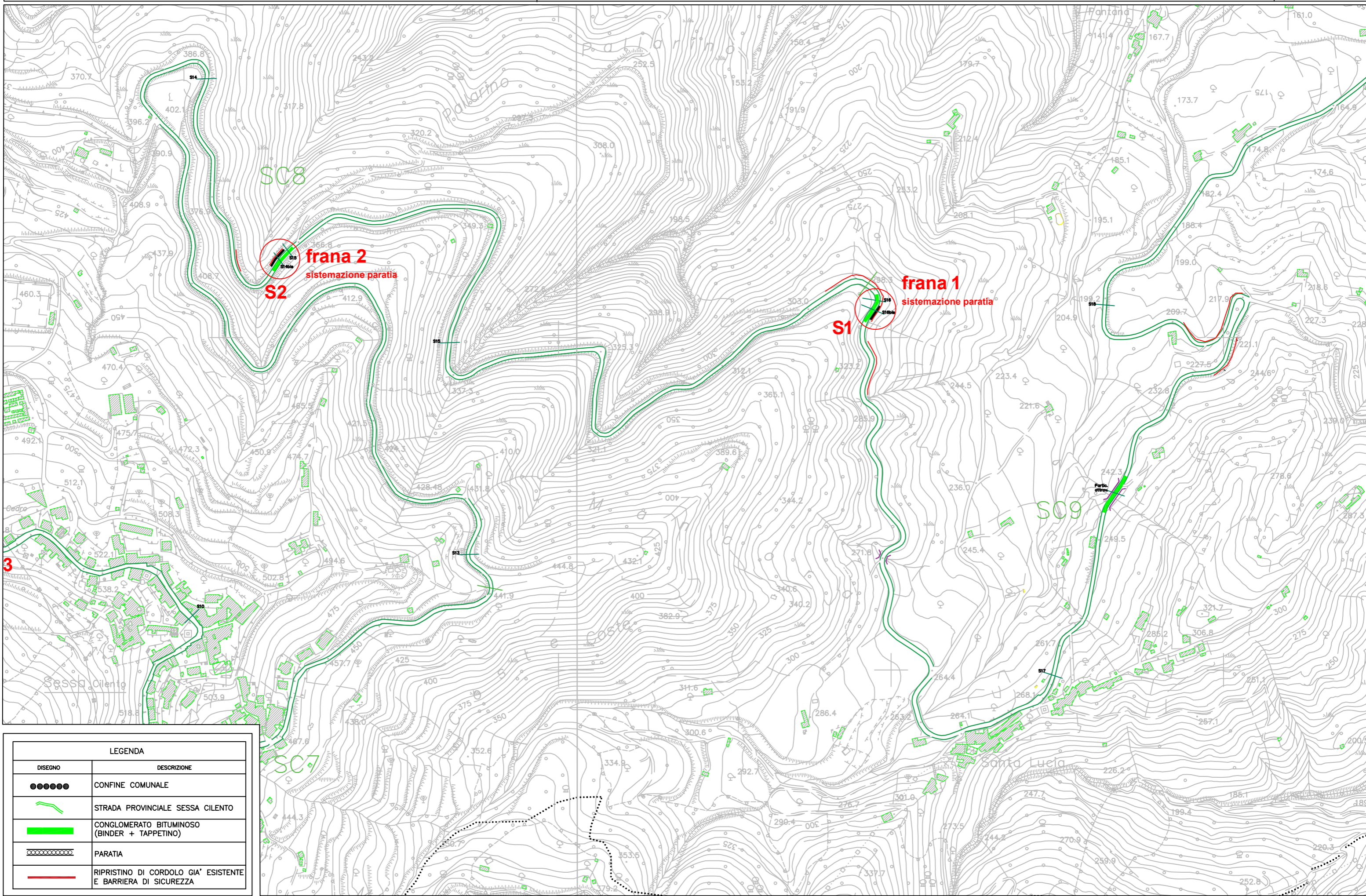




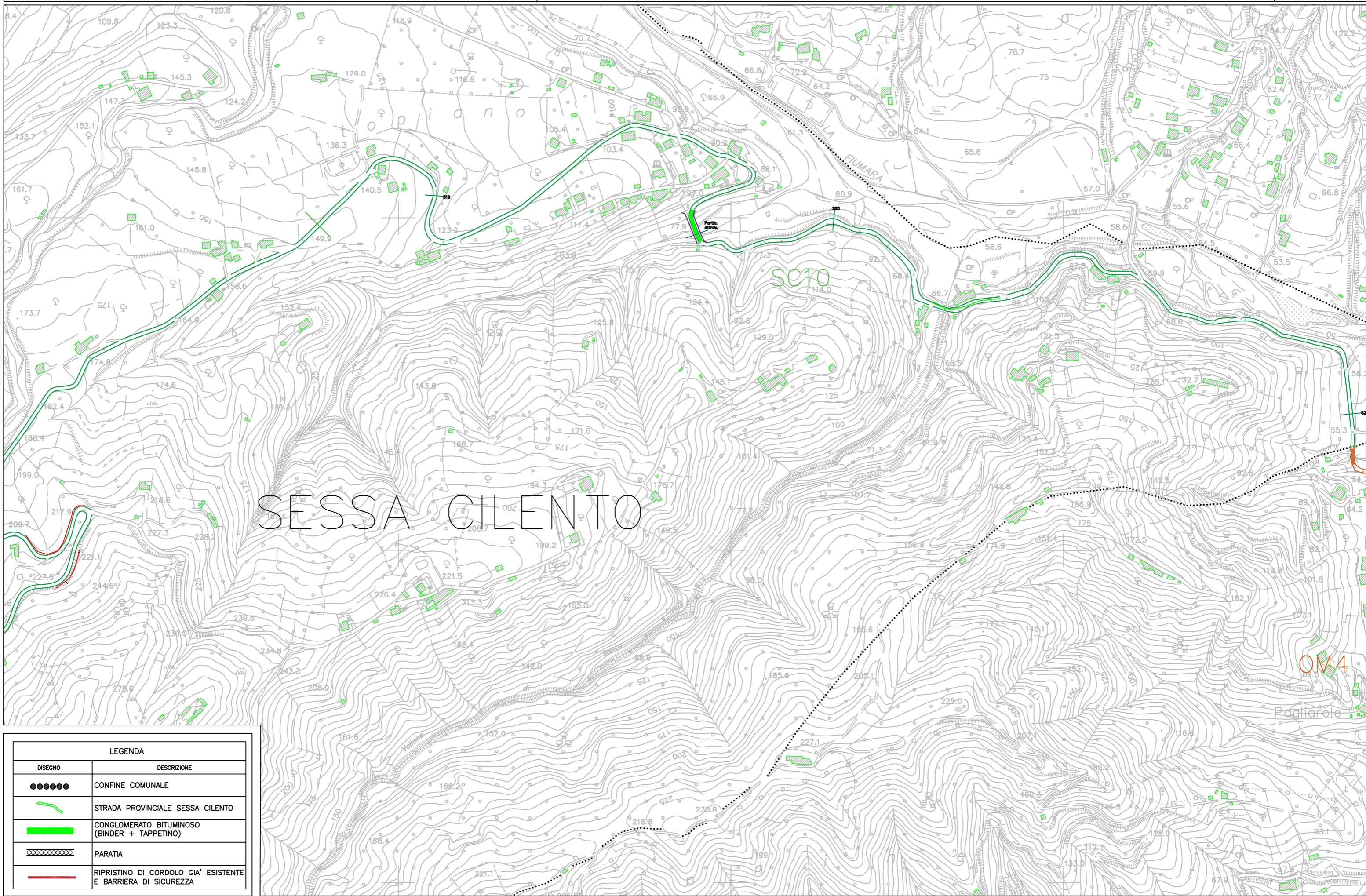
LEGENDA	
DISEGNO	DESCRIZIONE
●●●●●●	CONFINE COMUNALE
—	STRADA PROVINCIALE SESSA CILENTO
■	CONGLOMERATO BITUMINOSO (BINDER + TAPPETINO)
⊗	PARATIA
—	RIPRISTINO DI CORDOLO GIA' ESISTENTE E BARRIERA DI SICUREZZA



LEGENDA	
DISEGNO	DESCRIZIONE
●●●●●	CONFINE COMUNALE
	STRADA PROVINCIALE SESSA CILENTO
	CONGLOMERATO BITUMINOSO (BINDER + TAPPETINO)
	PARATIA
	RIPRISTINO DI CORDOLO GIA' ESISTENTE E BARRIERA DI SICUREZZA



LEGENDA	
DISEGNO	DESCRIZIONE
●●●●●●	CONFINE COMUNALE
—	STRADA PROVINCIALE SESSA CILENTO
■	CONGLOMERATO BITUMINOSO (BINDER + TAPPETINO)
○	PARATIA
—	RIPRISTINO DI CORDOLO GIA' ESISTENTE E BARRIERA DI SICUREZZA

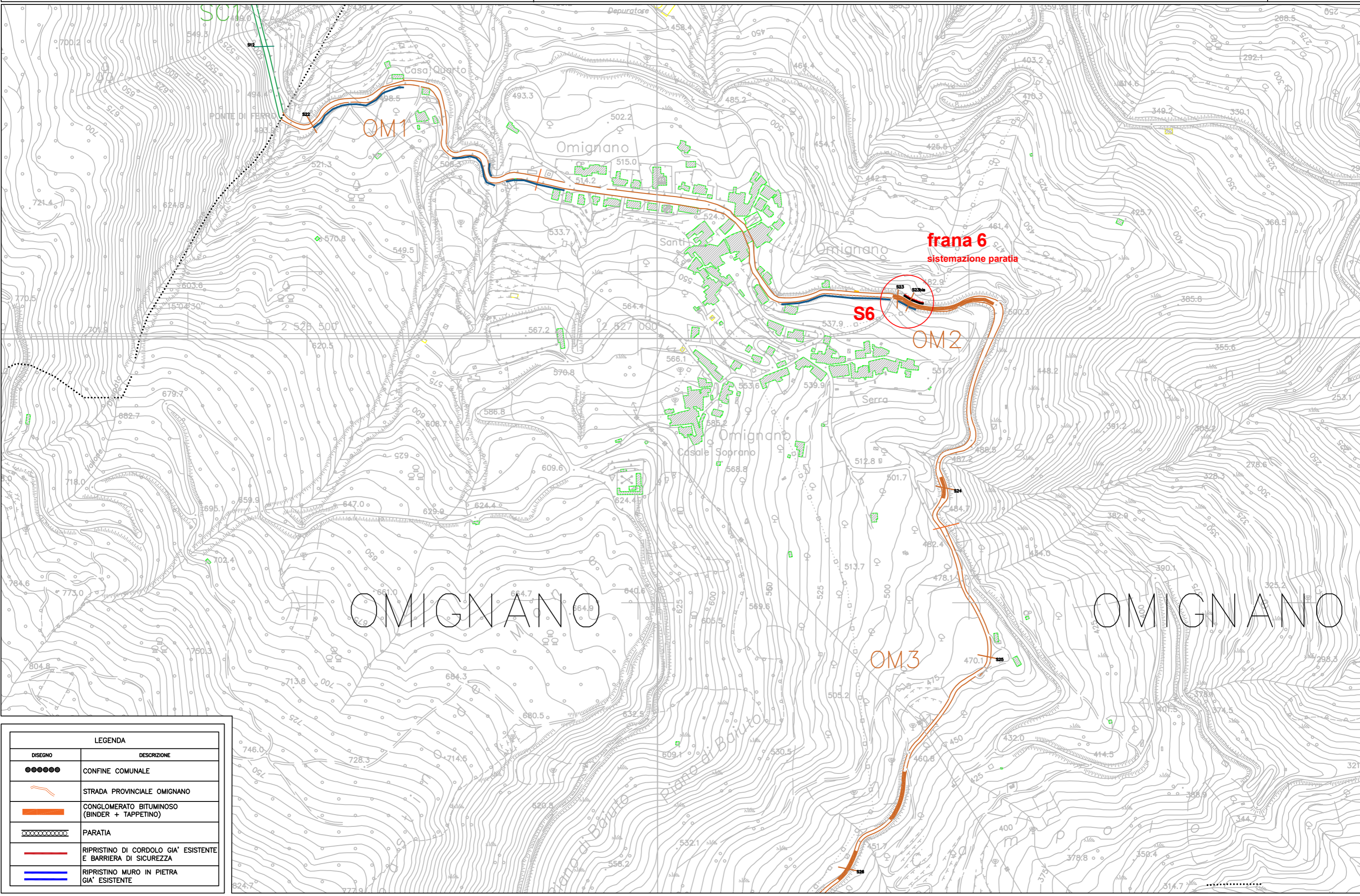


SESSA CILENTO

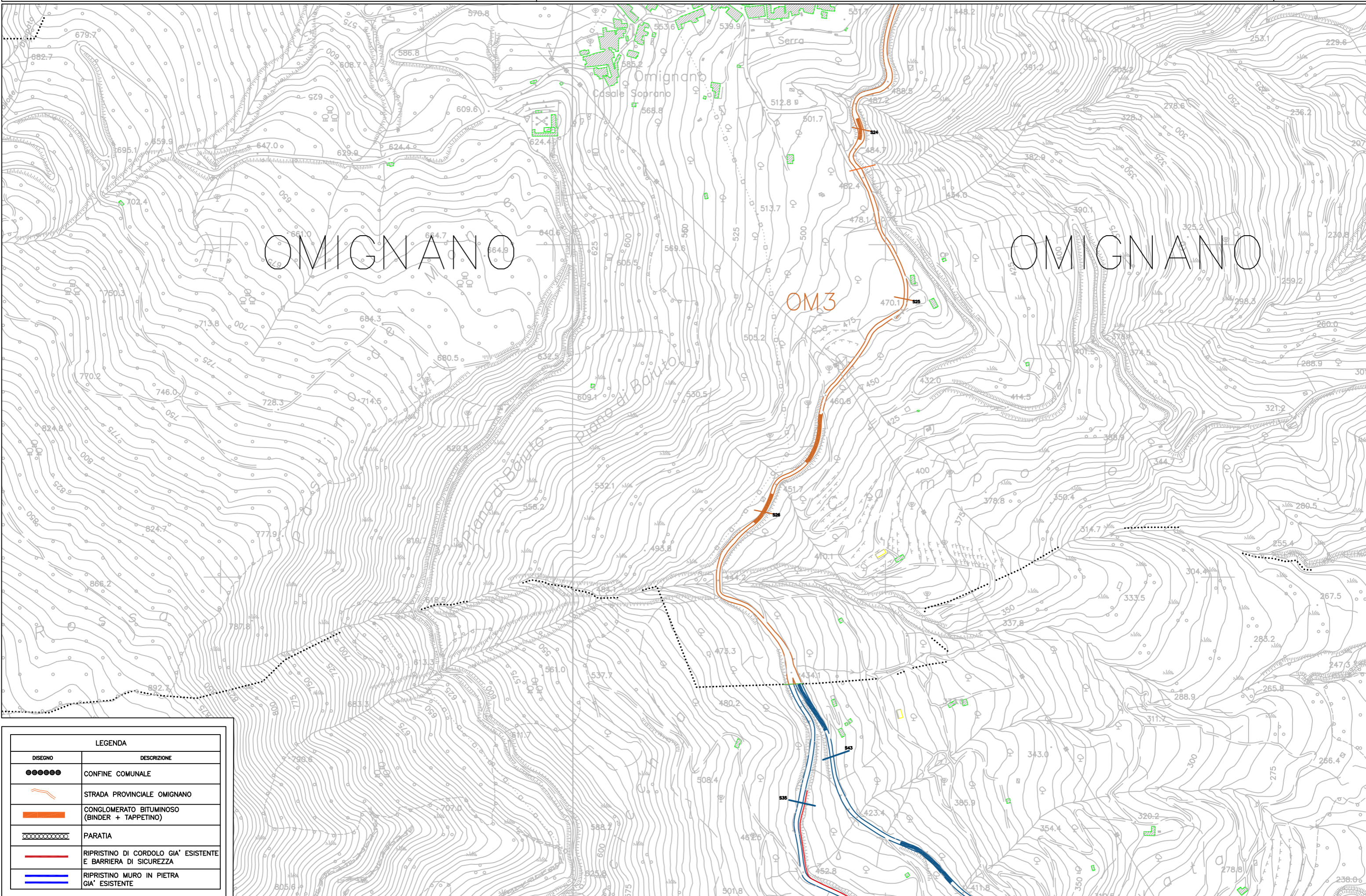
OM4

Pagliarole

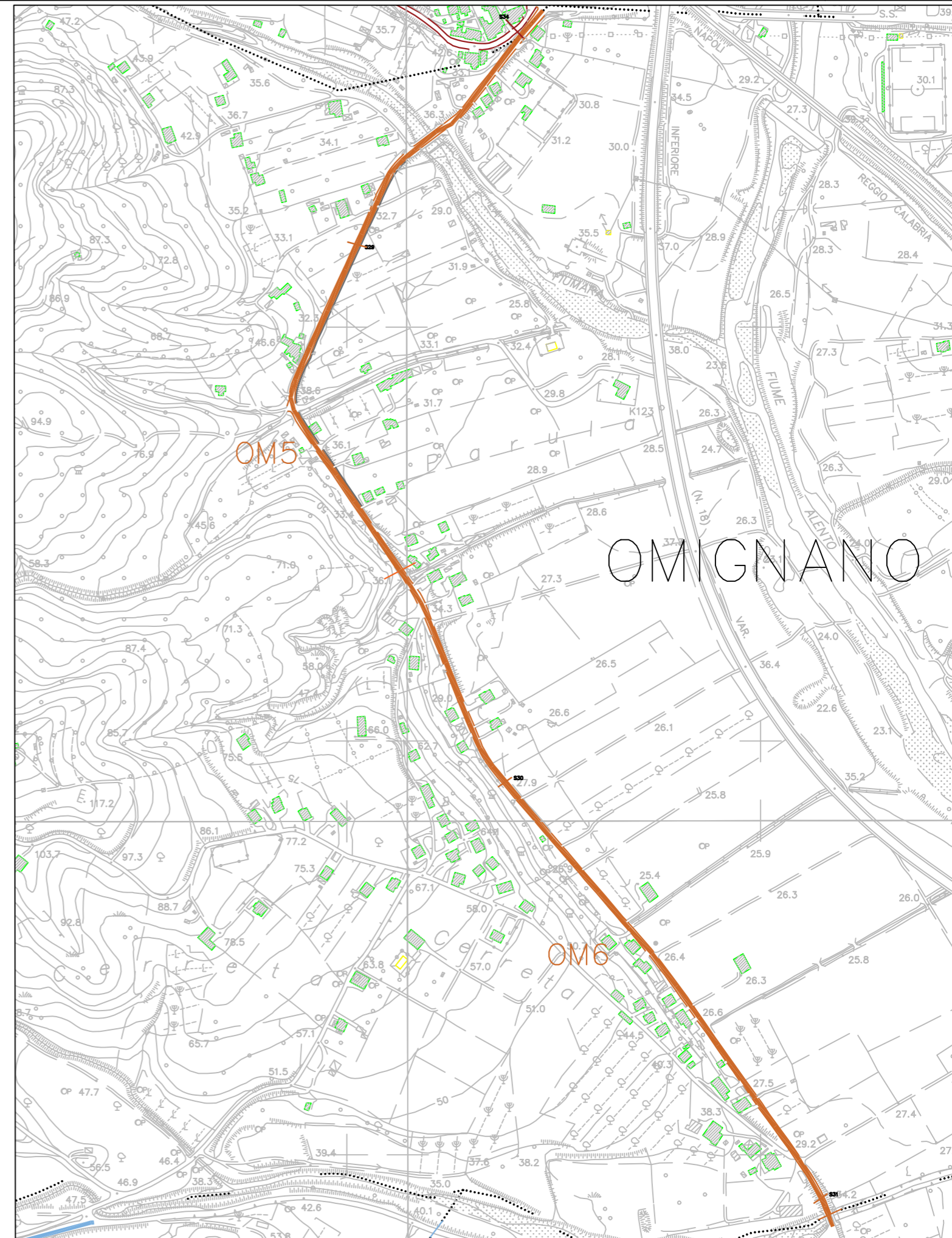
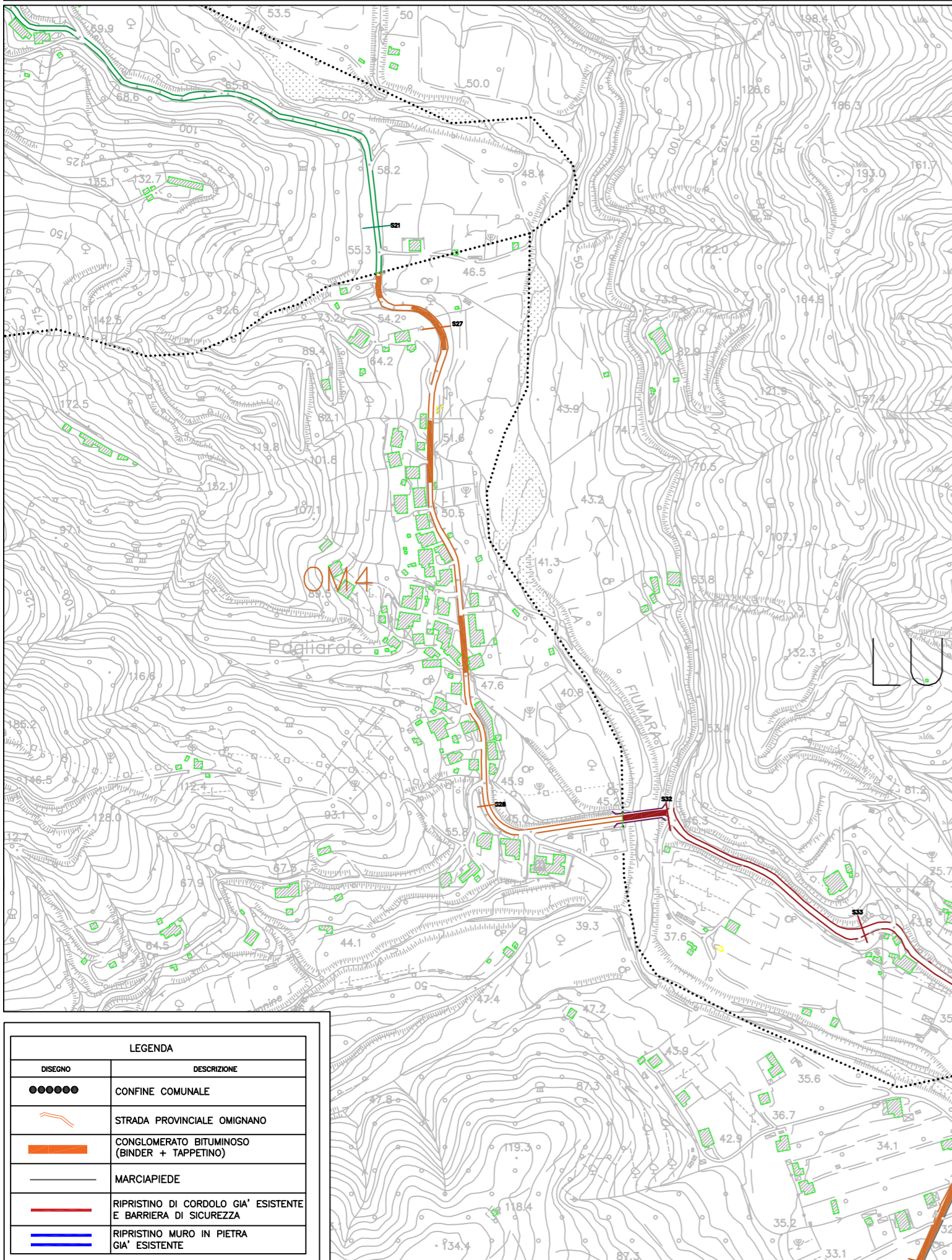
LEGENDA	
DISEGNO	DESCRIZIONE
●●●●●●	CONFINE COMUNALE
—	STRADA PROVINCIALE SESSA CILENTO
■	CONGLOMERATO BITUMINOSO (BINDER + TAPPETINO)
○	PARATIA
—	RIPRISTINO DI CORDOLO GIA' ESISTENTE E BARRIERA DI SICUREZZA



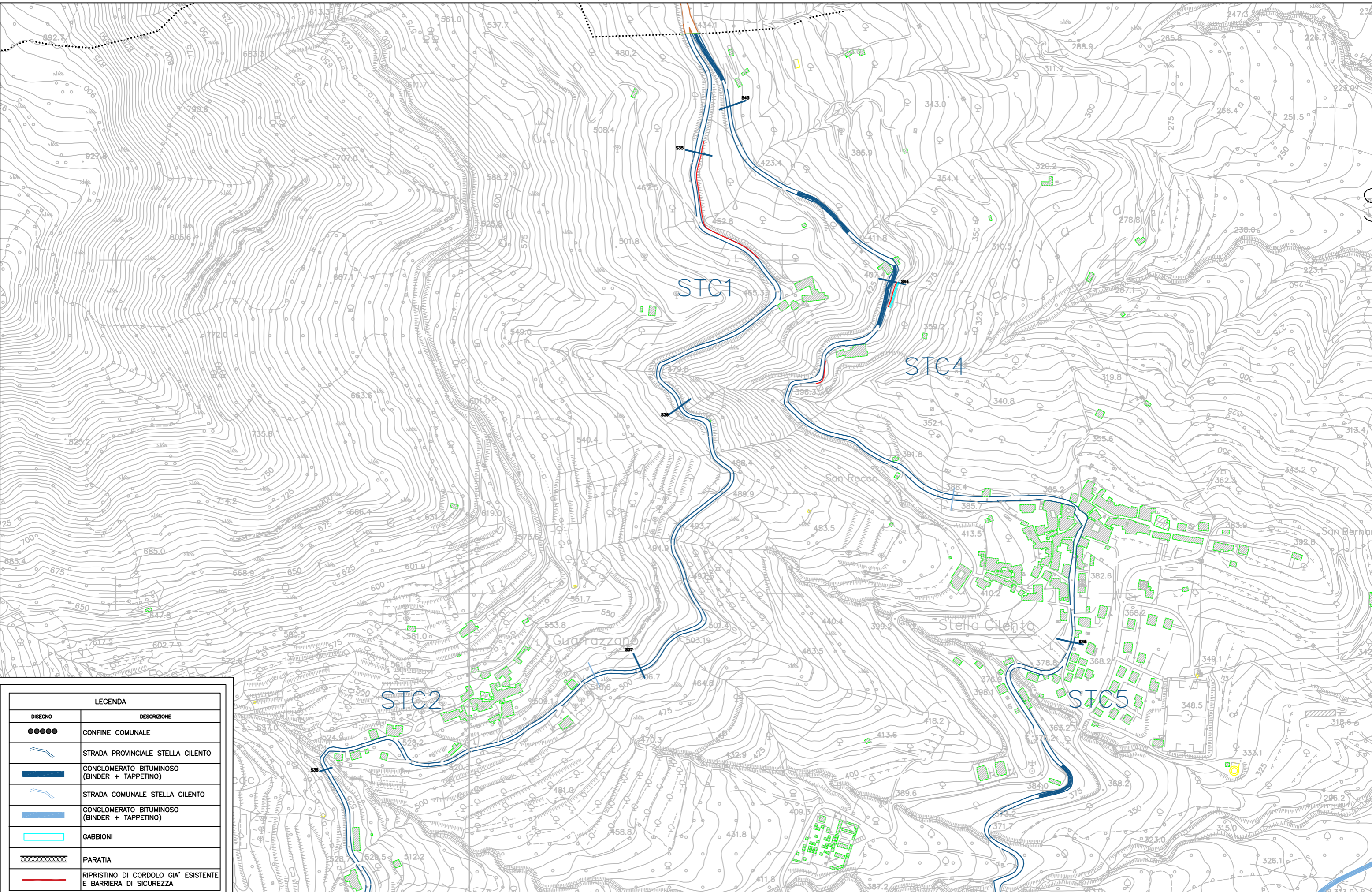
LEGENDA	
DISEGNO	DESCRIZIONE
●●●●●	CONFINE COMUNALE
—	STRADA PROVINCIALE OMIGNANO
—	CONGLOMERATO BITUMINOSO (BINDER + TAPPETINO)
○	PARATIA
—	RIPRISTINO DI CORDOLO GIÀ ESISTENTE E BARRIERA DI SICUREZZA
—	RIPRISTINO MURO IN PIETRA GIÀ ESISTENTE



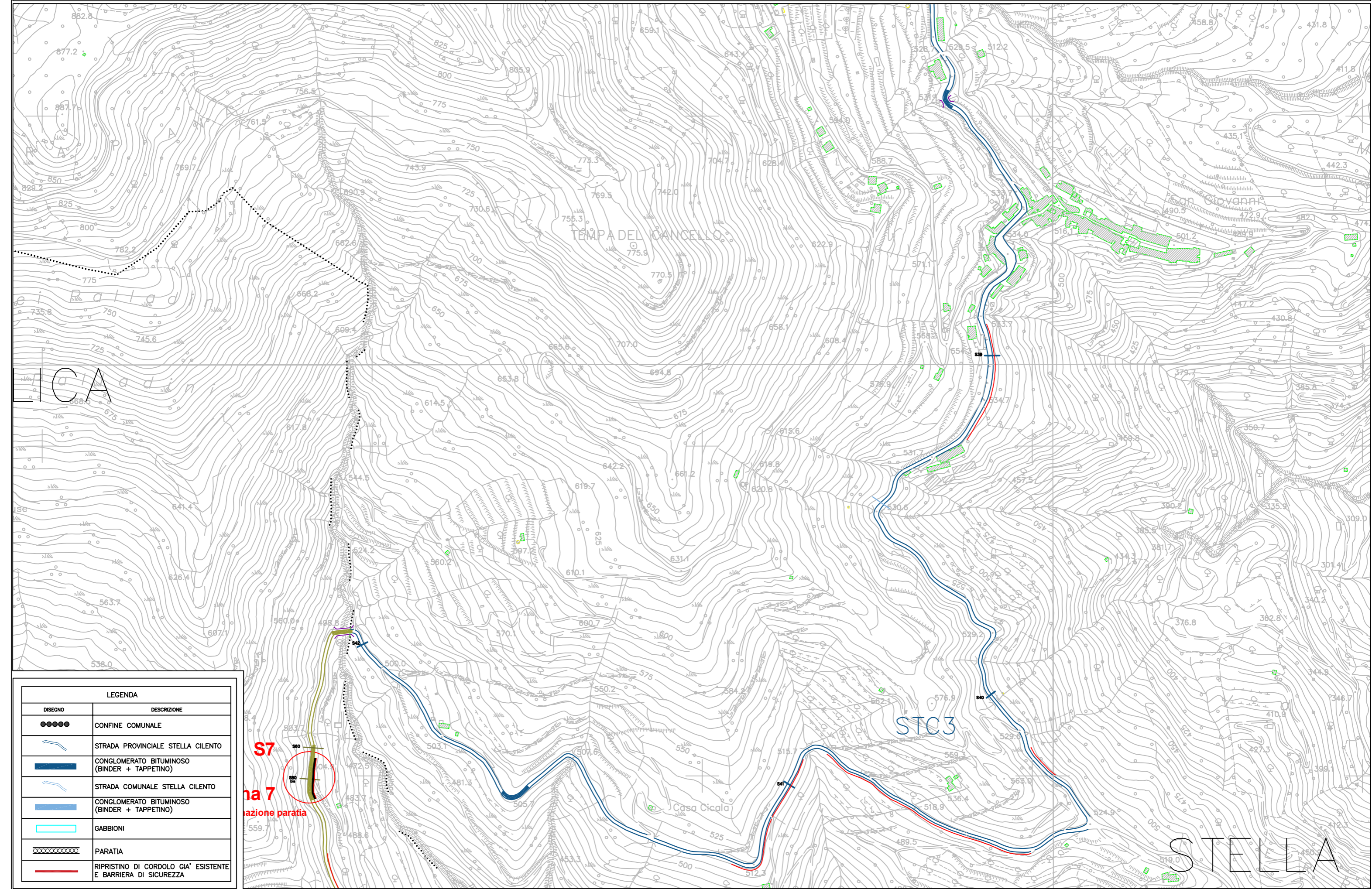
LEGENDA	
DISEGNO	DESCRIZIONE
●●●●●	CONFINO COMUNALE
—	STRADA PROVINCIALE OMIGNANO
—	CONGLOMERATO BITUMINOSO (BINDER + TAPPETINO)
—	PARATIA
—	RIPRISTINO DI CORDOLO GIA' ESISTENTE E BARRIERA DI SICUREZZA
—	RIPRISTINO MURO IN PIETRA GIA' ESISTENTE



LEGENDA	
DISEGNO	DESCRIZIONE
●●●●●●	CONFINE COMUNALE
	STRADA PROVINCIALE OMIGNANO
	CONGLOMERATO BITUMINOSO (BINDER + TAPPETINO)
	MARCIAPIEDE
	RIPRISTINO DI CORDOLO GIA' ESISTENTE E BARRIERA DI SICUREZZA
	RIPRISTINO MURO IN PIETRA GIA' ESISTENTE



LEGENDA	
DISEGNO	DESCRIZIONE
●●●●●	CONFINE COMUNALE
	STRADA PROVINCIALE STELLA CILENTO
	CONGLOMERATO BITUMINOSO (BINDER + TAPPETINO)
	STRADA COMUNALE STELLA CILENTO
	CONGLOMERATO BITUMINOSO (BINDER + TAPPETINO)
	GABBIONI
	PARATIA
	RIPRISTINO DI CORDOLO GIÀ ESISTENTE E BARRIERA DI SICUREZZA

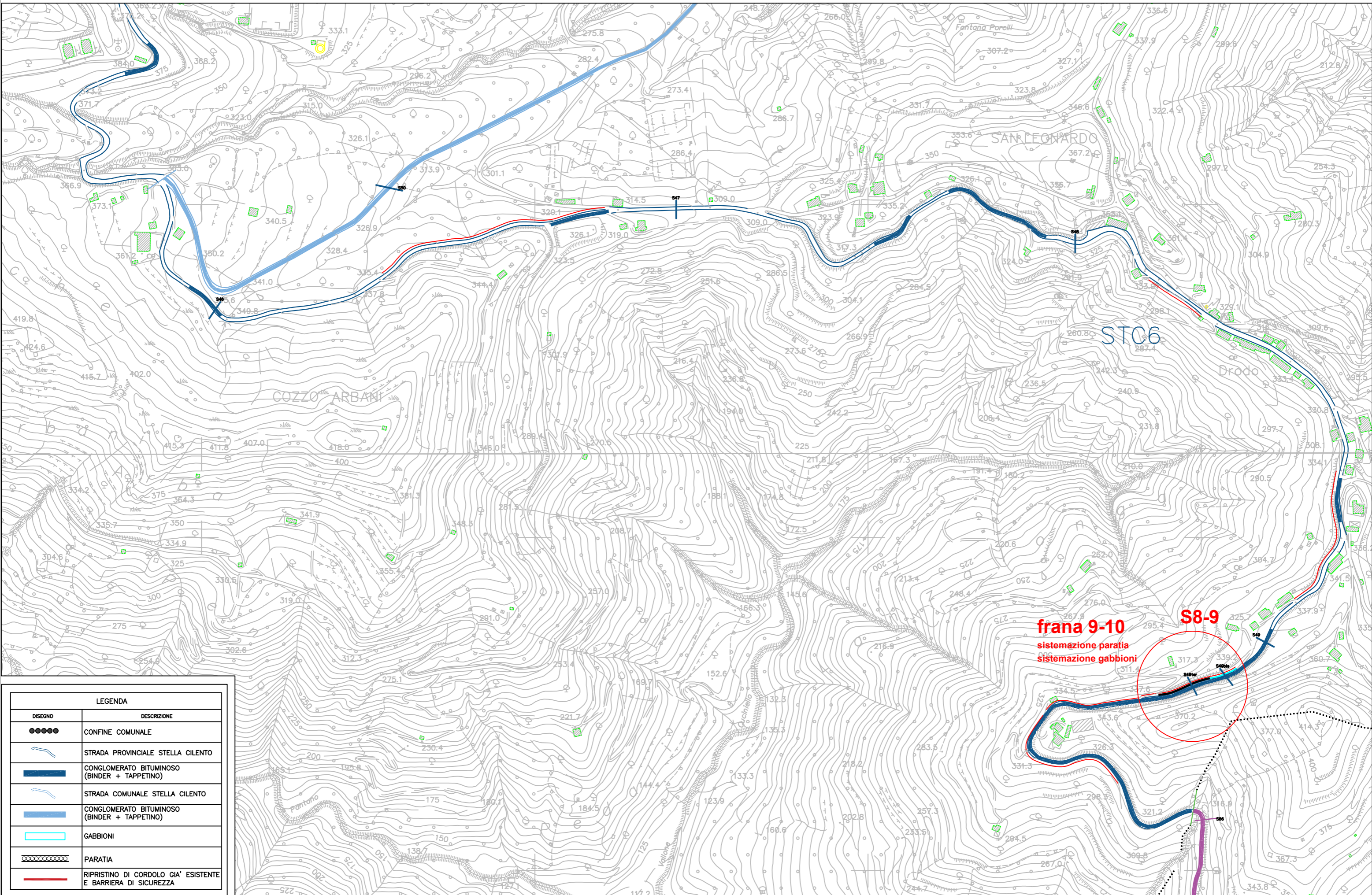


LEGENDA	
DISEGNO	DESCRIZIONE
●●●●●	CONFINE COMUNALE
	STRADA PROVINCIALE STELLA CILENTO
	CONGLOMERATO BITUMINOSO (BINDER + TAPPETINO)
	STRADA COMUNALE STELLA CILENTO
	CONGLOMERATO BITUMINOSO (BINDER + TAPPETINO)
	GABBIONI
	PARATIA
	RIPRISTINO DI CORDOLO GIA' ESISTENTE E BARRIERA DI SICUREZZA

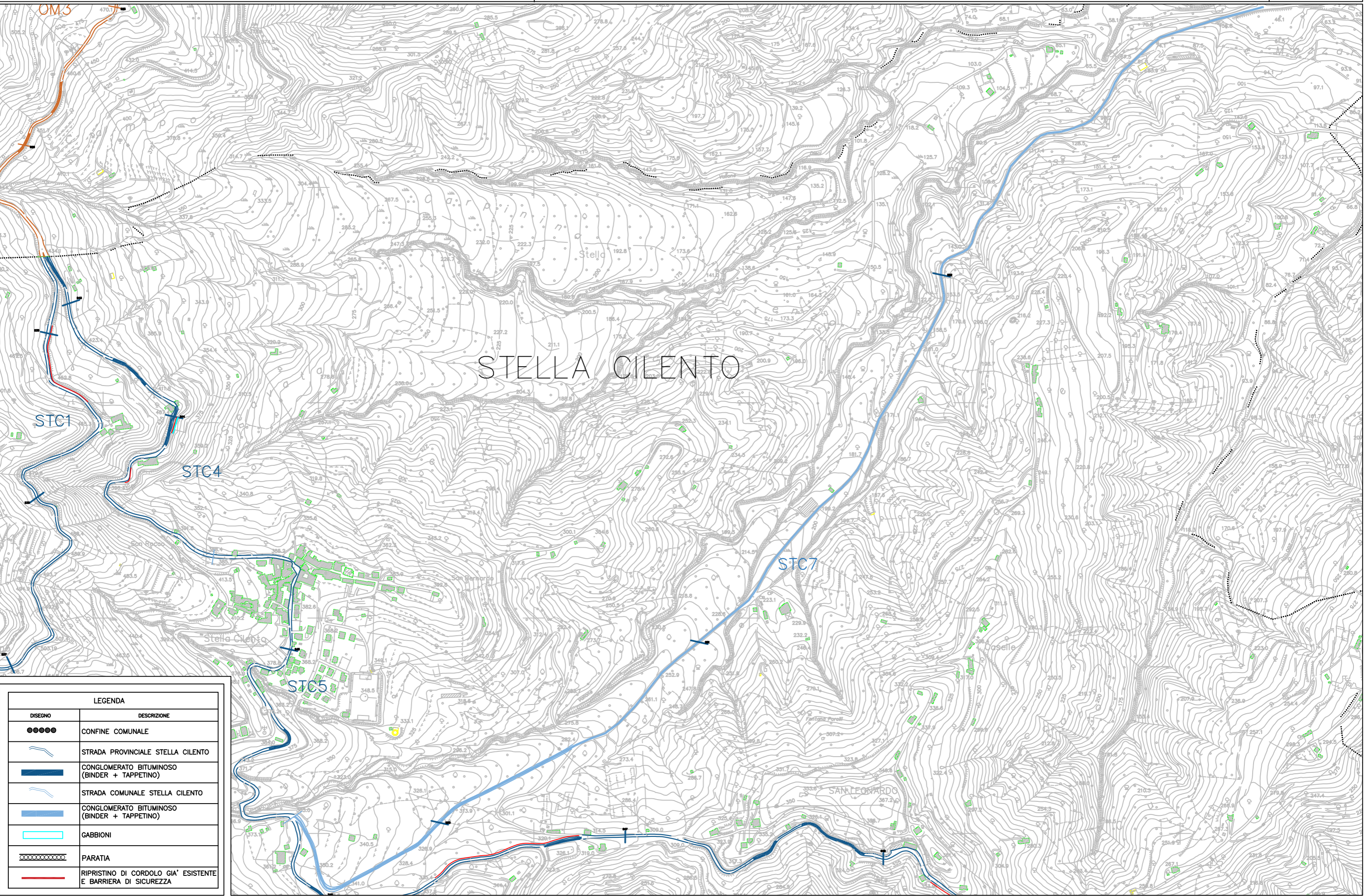
S7
Paratia
Paratia

STC3

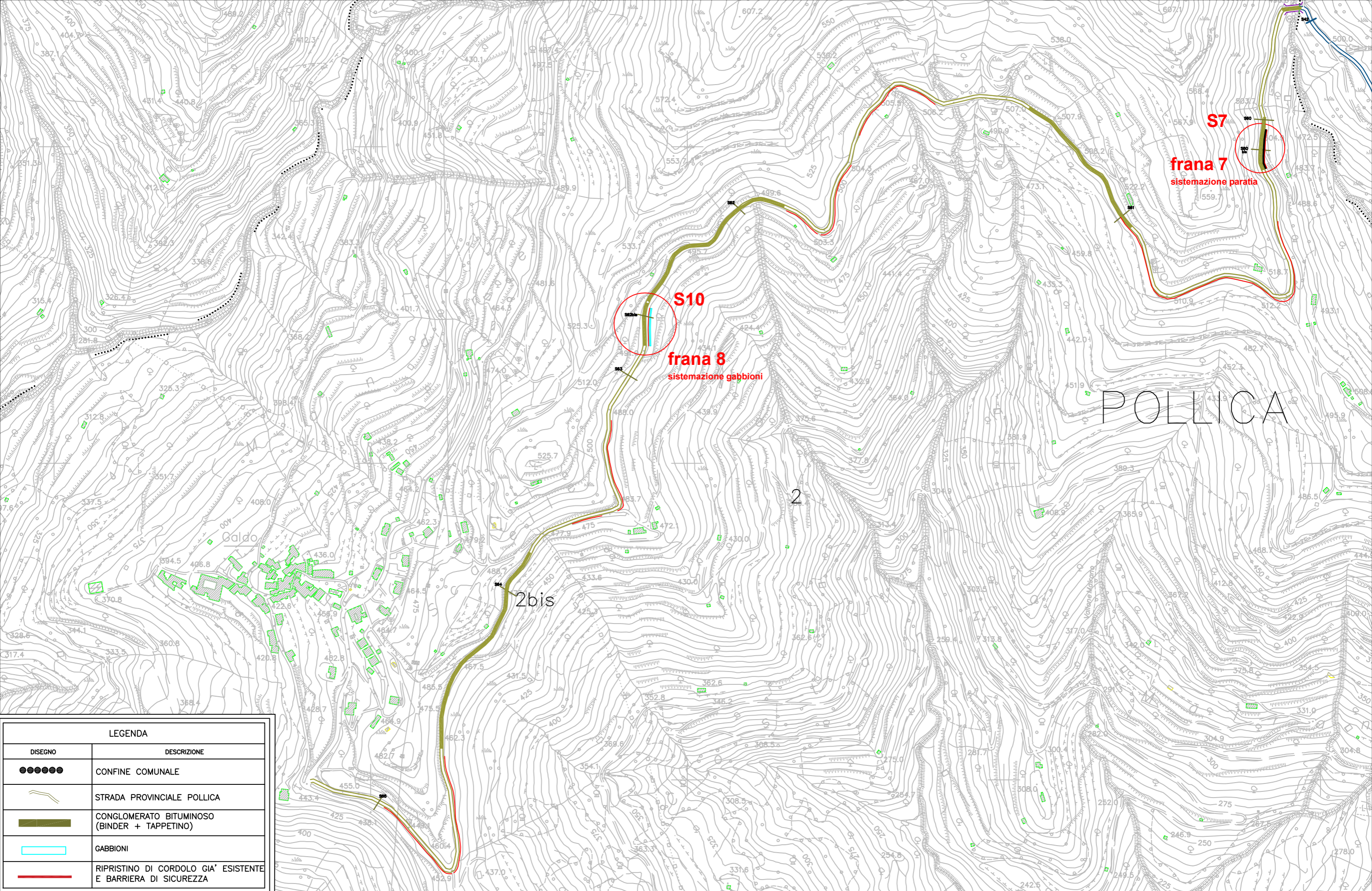
STELLA



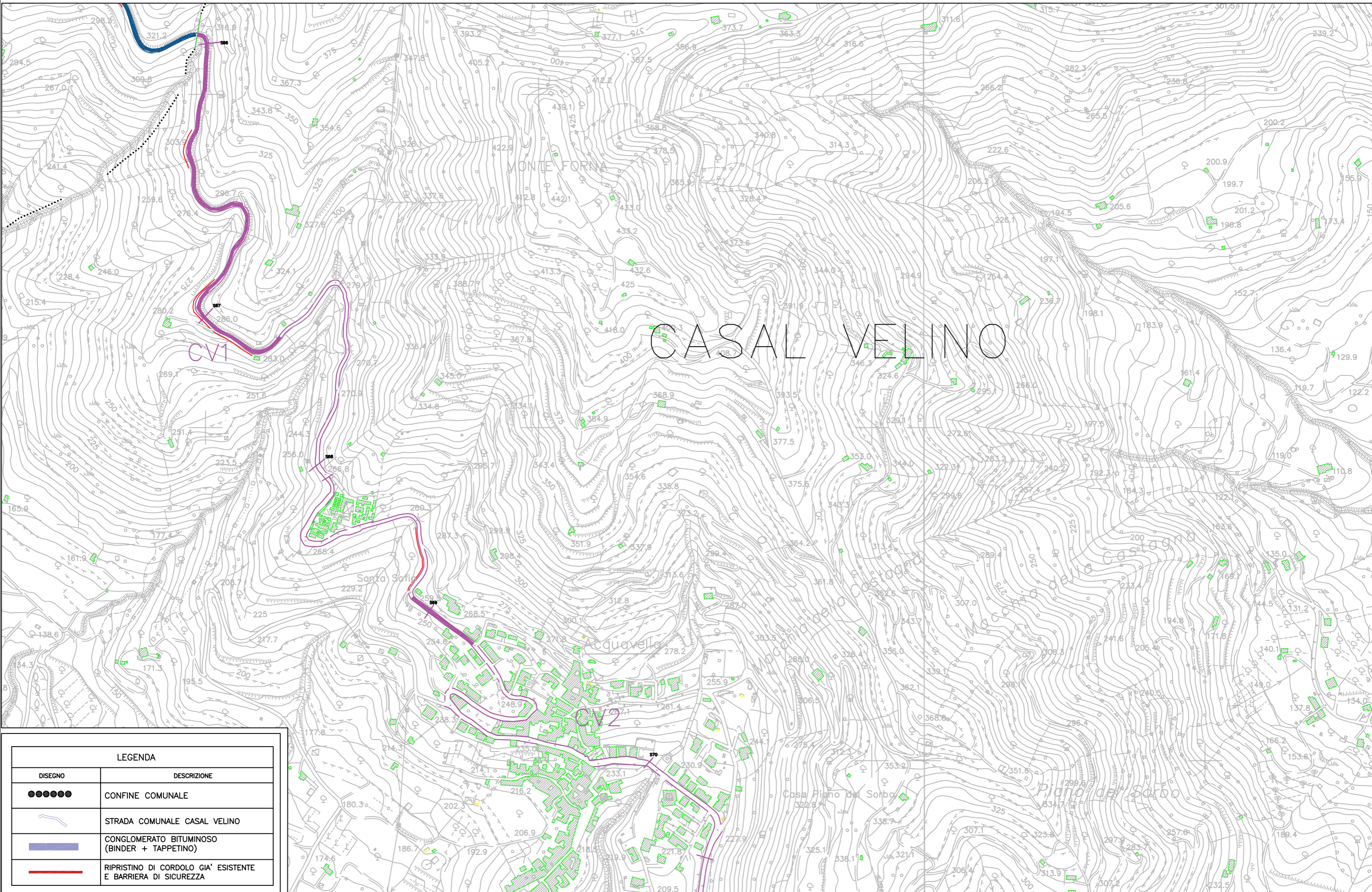
LEGENDA	
DISEGNO	DESCRIZIONE
●●●●●	CONFINE COMUNALE
	STRADA PROVINCIALE STELLA CILENTO
	CONGLOMERATO BITUMINOSO (BINDER + TAPPETINO)
	STRADA COMUNALE STELLA CILENTO
	CONGLOMERATO BITUMINOSO (BINDER + TAPPETINO)
	GABBIONI
	PARATIA
	RIPRISTINO DI CORDOLO CIA' ESISTENTE E BARRIERA DI SICUREZZA



LEGENDA	
DISEGNO	DESCRIZIONE
●●●●●	CONFINE COMUNALE
	STRADA PROVINCIALE STELLA CILENTO
	CONGLOMERATO BITUMINOSO (BINDER + TAPPETINO)
	STRADA COMUNALE STELLA CILENTO
	CONGLOMERATO BITUMINOSO (BINDER + TAPPETINO)
	GABBIONI
	PARATIA
	RIPRISTINO DI CORDOLO GIA' ESISTENTE E BARRIERA DI SICUREZZA



LEGENDA	
DISEGNO	DESCRIZIONE
●●●●●●	CONFINE COMUNALE
—	STRADA PROVINCIALE POLLICA
■	CONGLOMERATO BITUMINOSO (BINDER + TAPPETINO)
□	GABBIONI
—	RIPRISTINO DI CORDOLO GIA' ESISTENTE E BARRIERA DI SICUREZZA

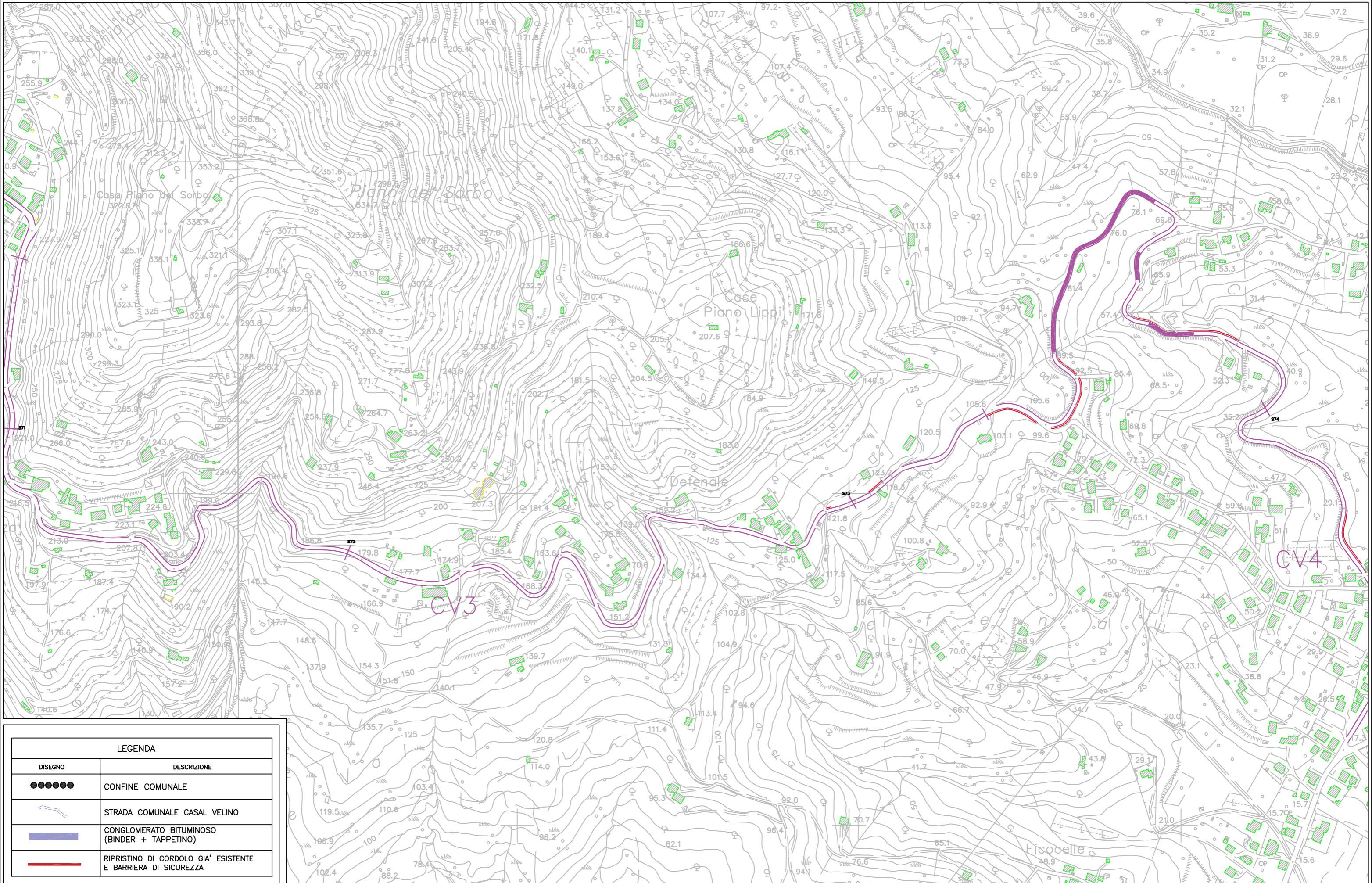


COMUNE CAPOFILA STELLA CILENTO

Provincia di Salerno

PLANIMETRIA DI PROGETTO_Casal Velino 2

scala 1:5.000



LEGENDA	
DISEGNO	DESCRIZIONE
●●●●●●	CONFINE COMUNALE
—	STRADA COMUNALE CASAL VELINO
—	CONGLOMERATO BITUMINOSO (BINDER + TAPPETINO)
—	RIPISTINO DI CORDOLO GIÀ ESISTENTE E BARRIERA DI SICUREZZA