

COMUNE CAPOFILA STELLA CILENTO

Provincia di Salerno

- PROGETTO ESECUTIVO -

ADEGUAMENTO E MESSA IN SICUREZZA DELLA VIABILITA'
INTERCOMUNALE TRA I COMUNI DI STELLA CILENTO- CASAL
VELINO- POLLICA- OMIGNANO- SESSA CILENTO- LUSTRA

ELABORATI:

- RILIEVO TOPOGRAFICO

Tav.4

Data: Aprile 2020

Studio Tecnico Perrotta



Officina dell'Ingegneria

Via A. Aleardi, n. 62 - 84091 - Battipaglia (SA)

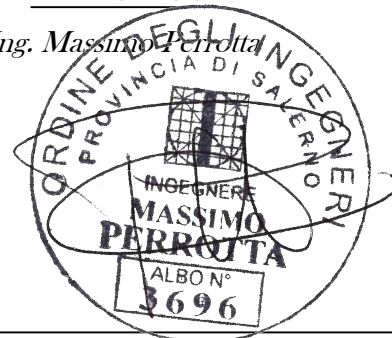
Tel. & Fax: 0828-305342

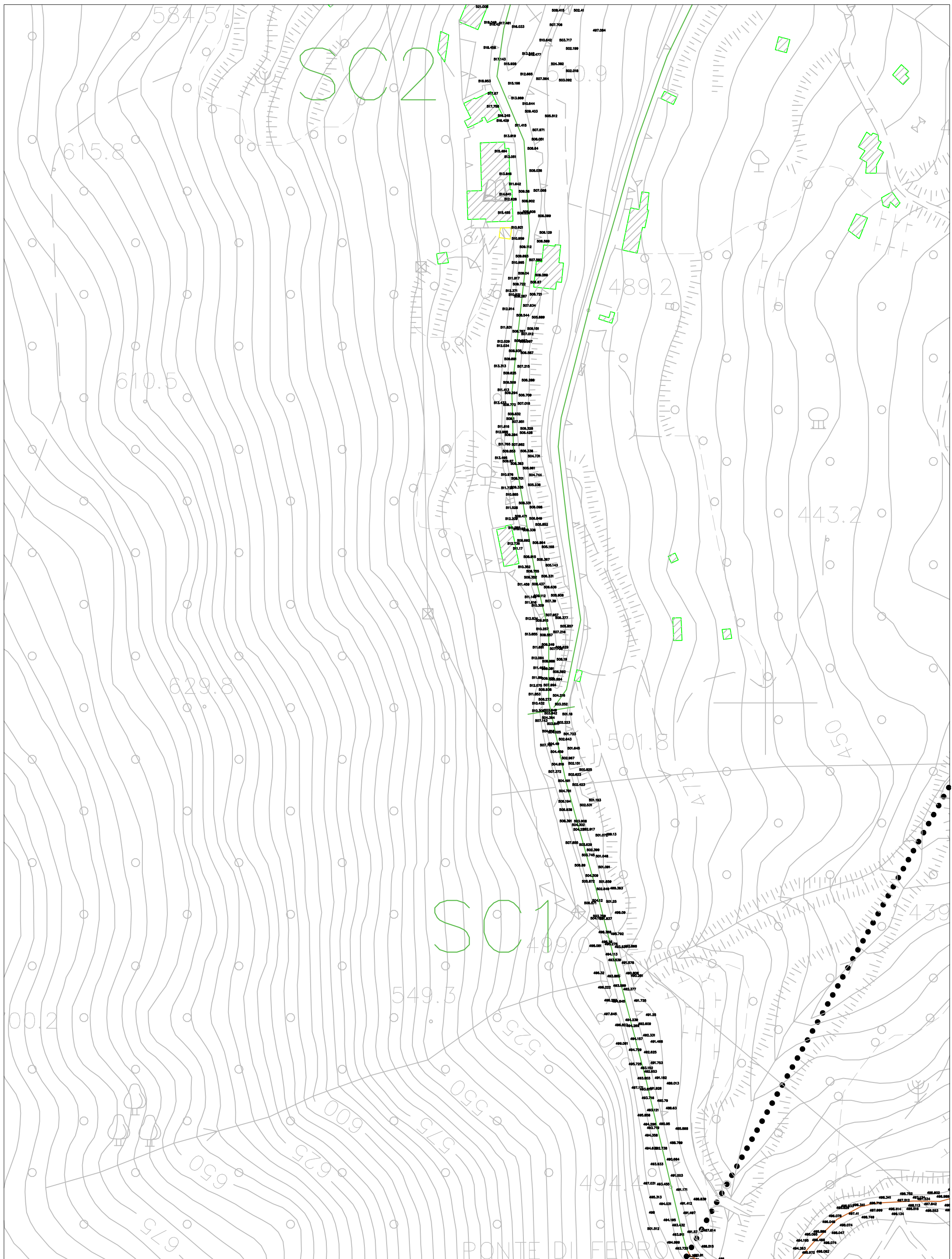
email: info@studiotecnicoperrotta.it

sito web: www.studiotecnicoperrotta.it

IL TECNICO

Ing. Massimo Perrotta





COMUNI CAPOFILA STELLA CILENTO
Provincia di Salerno

RILIEVO TOPOGRAFICO Sessa Cilento

SC. 1:1000

